

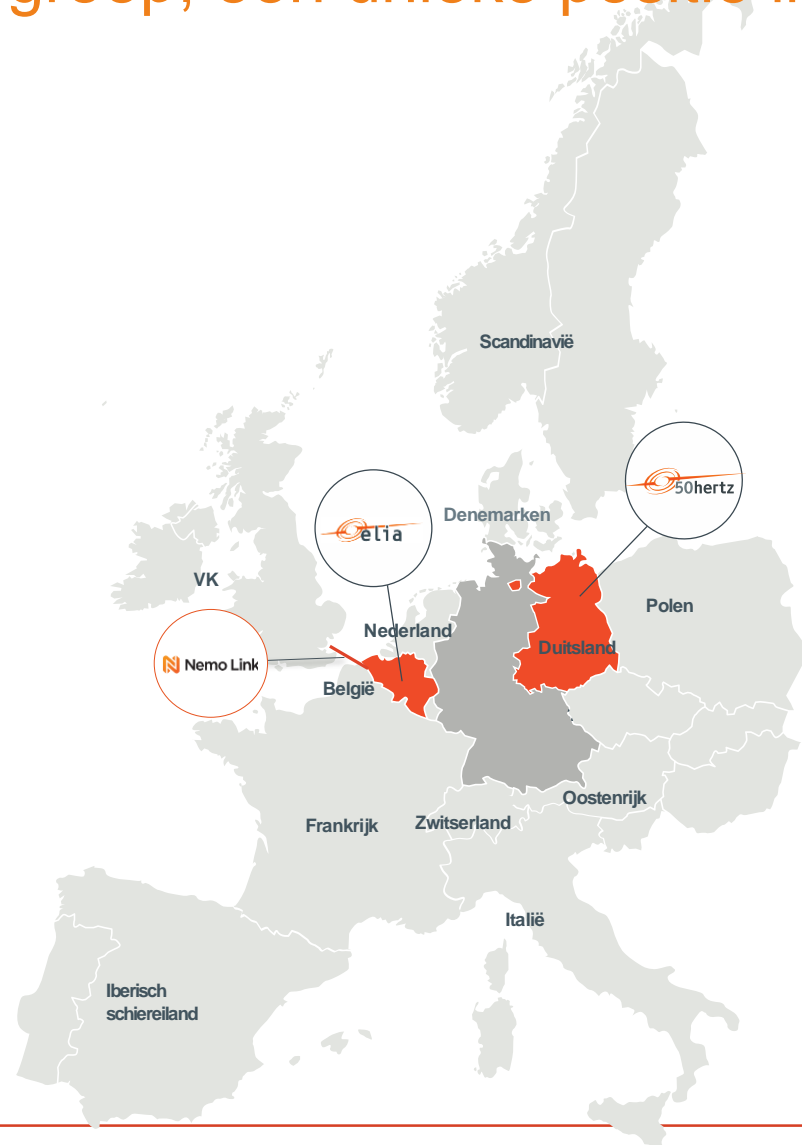


Strategisch Omgevingsmanagement
in het kader van de energietransitie
LEO – 29 november 2017

Elia groep

In het hart van het Europese elektriciteitsnet

Elia groep, een unieke positie in het hart van Europa



De Elia Groep omvat twee toonaangevende transmissienetbeheerders (TNB's) in twee Europese regio's:

Elia in België,

50Hertz in Duitsland

Feiten & cijfers 2016: Elia groep

behoort tot de top 5 van Europese transmissienetbeheerders



30 000 000

huisgezinnen



143 000 km²

net



18 400 km

hoogspanningslijnen in
België en Duitsland



6

interconnecties



800

ervaren ingenieurs en
technici



35 000 MW

geïnstalleerde hernieuwbare
energiecapaciteit



2 100

medewerkers



26

nationaliteiten

Elia Identity

Onze missie

« Wij leveren de infrastructuur van de toekomst en innoveren onze diensten om een betrouwbaar en duurzaam elektriciteitssysteem te bekomen, met het **belang van de gemeenschap** centraal in elke beslissing die wij nemen. Wij zorgen ervoor dat het licht blijft branden en bedienen onze klanten efficiënt en zonder onderscheid, terwijl we de **veiligheid** van ons personeel en onze onderaannemers vrijwaren. »

Public Acceptance

In the interest of Society

Elia energy vision 2050:



Supported by a fact-based study



Our vision

By becoming Europe's energy roundabout, Belgium can at the same time:

- achieve its sustainability objectives
- provide affordable and reliable electricity to its citizens
- capture an important industrial opportunity



Reliable

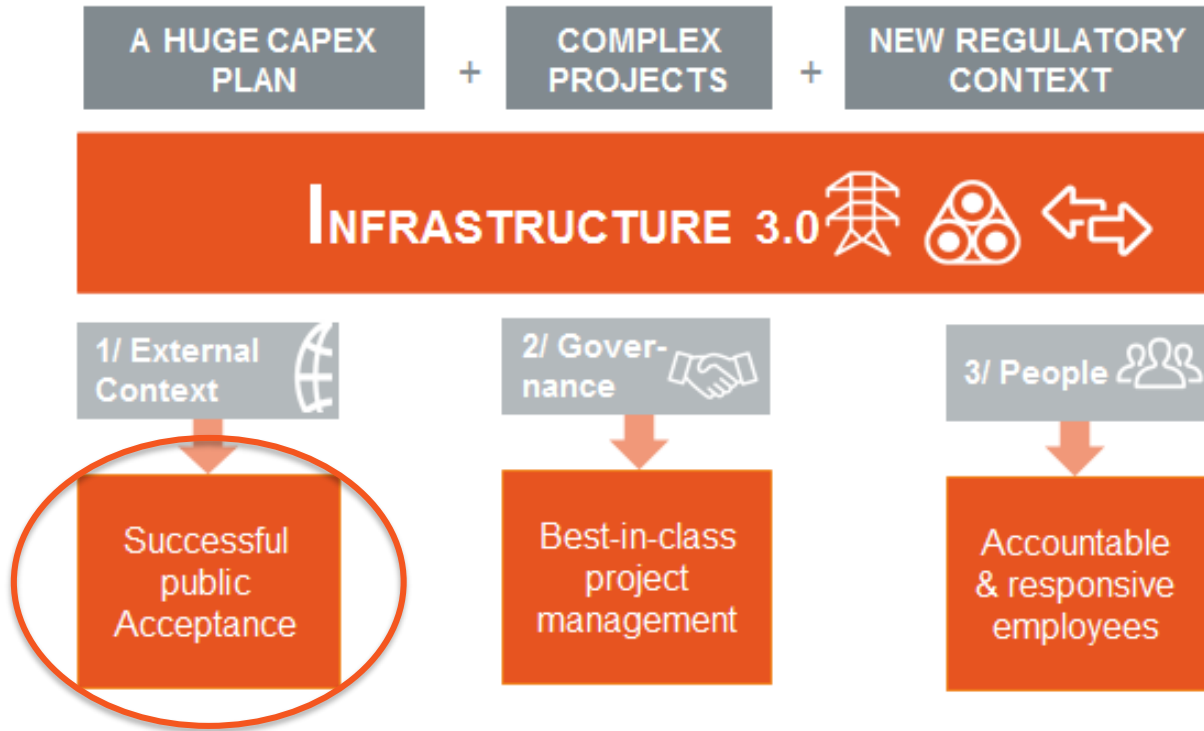


Affordable



Sustainable

Infrastructuur



The European Grid Declaration on Transparency and Public Participation (2012)

- Transparent way of planning investments
- All relevant information available to stakeholders
- Opportunities for dialogue and participation when input can be taken into account
- Participation contributes to solutions which are supported by a broader majority

... in the interest of Society ...



Lessons Learned grote infrastructuur projecten (cf BESTGRID*)

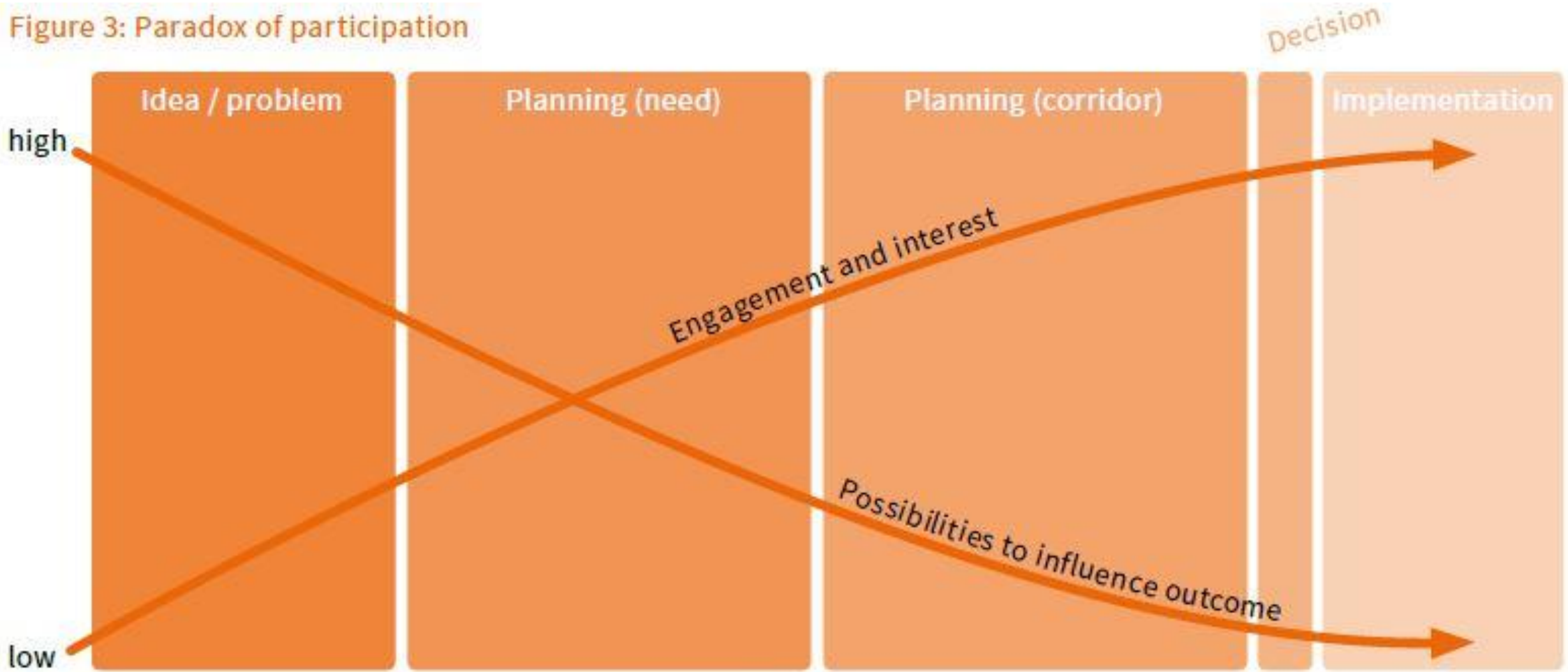
1. Vroegtijdige betrokkenheid alle relevante stakeholders
2. Duidelijke motivering nut en noodzaak van projecten
3. Transparantie over inhoud + procesverloop
4. Neutrale procesbegeleider
5. Aandacht voor de effecten op milieu, landschap, gezondheid en natuur
6. Eerlijke verdeling lasten/lusten met aandacht voor benadeelde stakeholders
7. Up front voorstellen van mogelijke maatregelen om effecten te milderen

OHL an sich is niet (meer) mogelijk zonder verregaande mitigaties.

*: EC-project 2014 met o.a. evaluatie van Stevin door BBL

Participation paradox

Figure 3: Paradox of participation

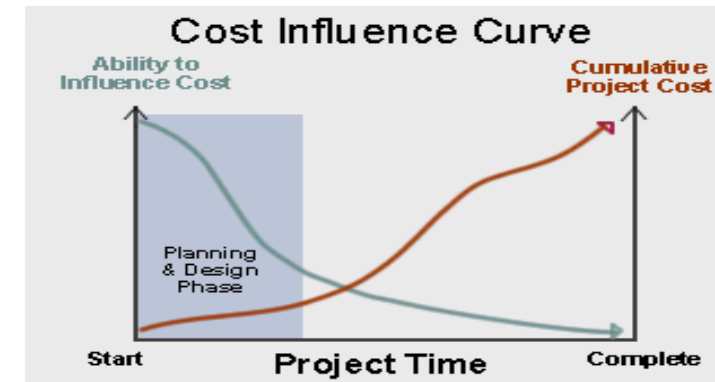


Methodologie

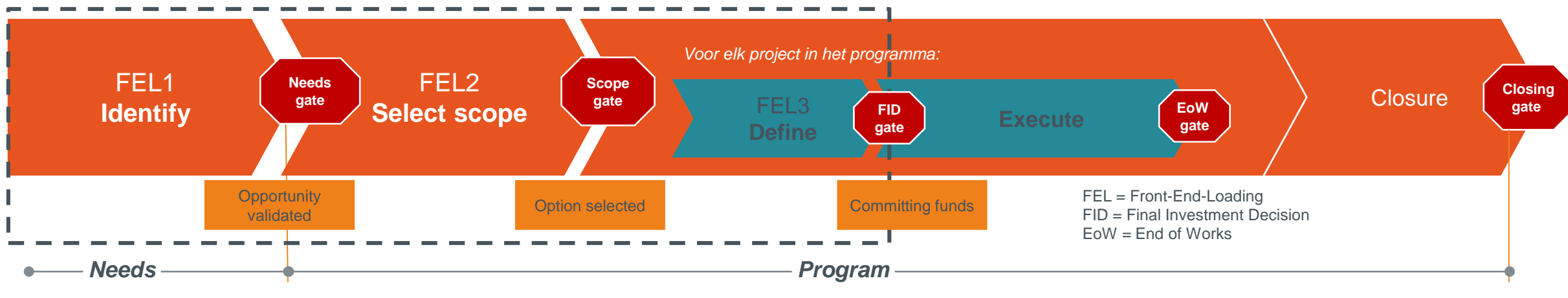
Front-end loading

Front-end loading (FEL) gaat over het aannemen van een **risicobewuste en anticipatieve benadering** bij het bepalen van een programma door risico's zo vroeg mogelijk in de levenscyclus te identificeren en te behandelen. Dit omvat ook het **betrekken van de belangrijkste stakeholders vroeg in het proces** om aanvaarding van het programma te bevorderen.

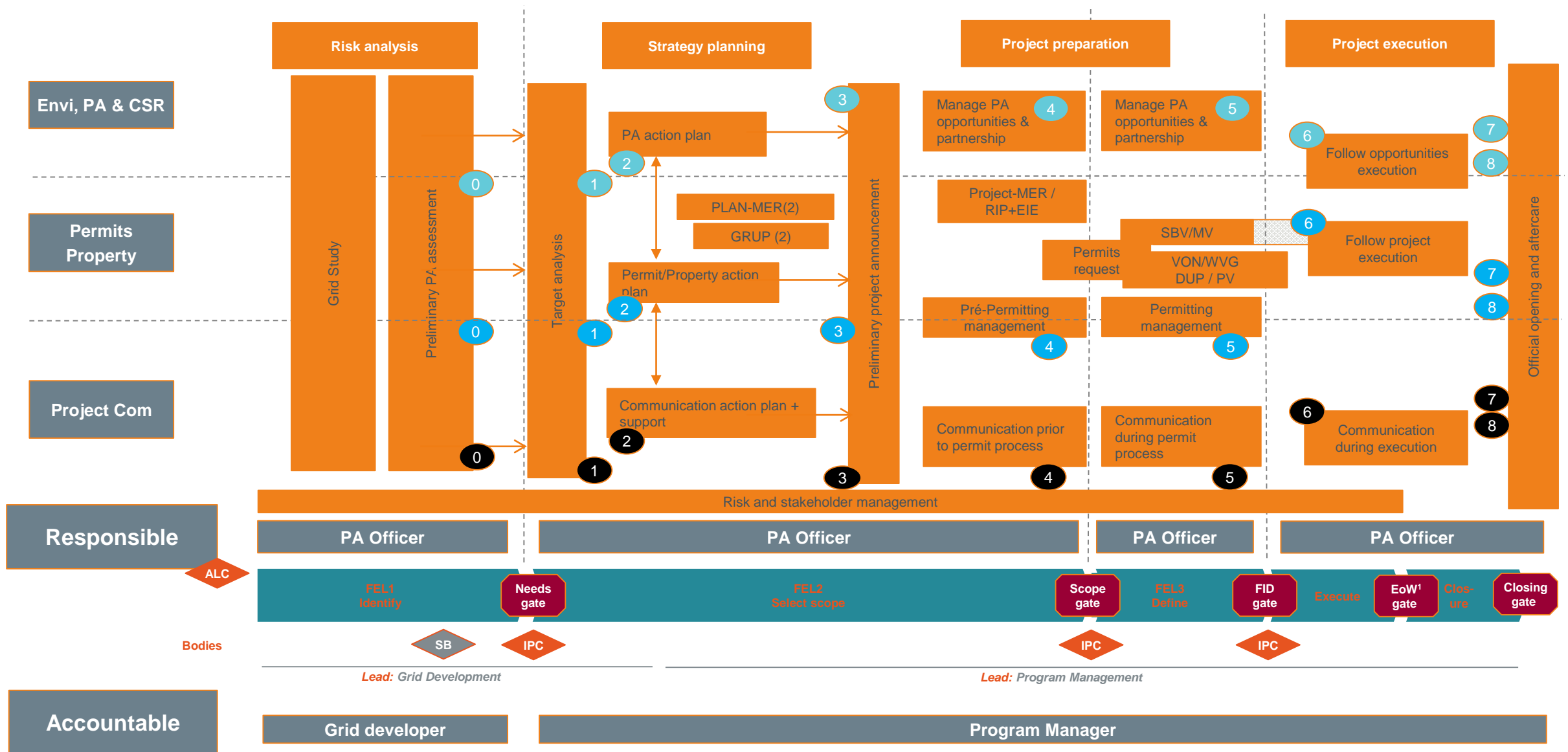
Front-end loading omvat solide planning en design vroeg in de lifecycle, op een moment waarop veranderingen in het design nog relatief gemakkelijk zijn en de kost ervan relatief laag is.



Front-end loading in de lifecycle van infrastructuurprogramma's



PA actie plan

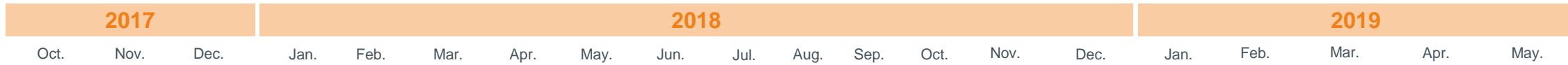


1 ° EoW = End of Works

(1) without communication and administrative stakeholders

(2) Si ces étapes sont nécessaires, les steps 3 et 4 doivent être répétées en amont

Illustratie: Planning 2018



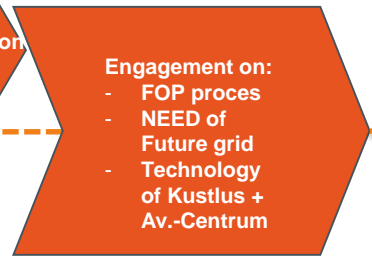
Verkiezingen



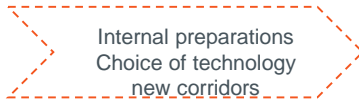
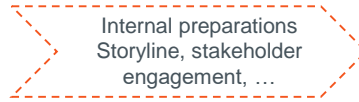
Visie / MCMII



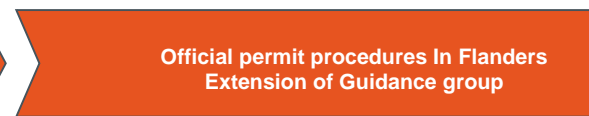
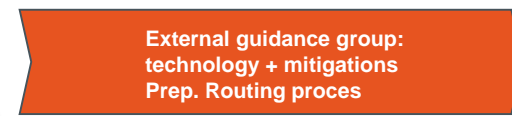
FOP



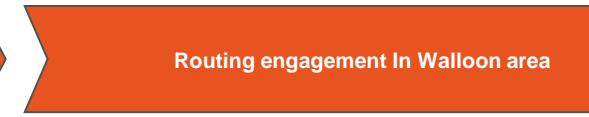
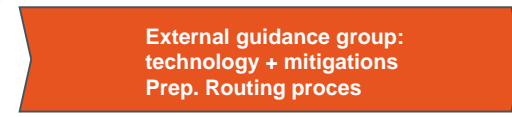
Future grid



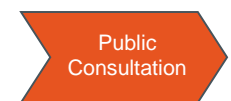
Kustlus



Avelgem-Centrum



MRP

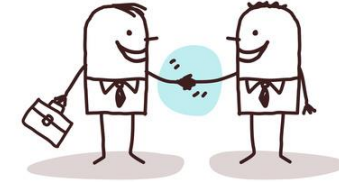


Best practices

Strategisch Omgevingsmanagement in de praktijk

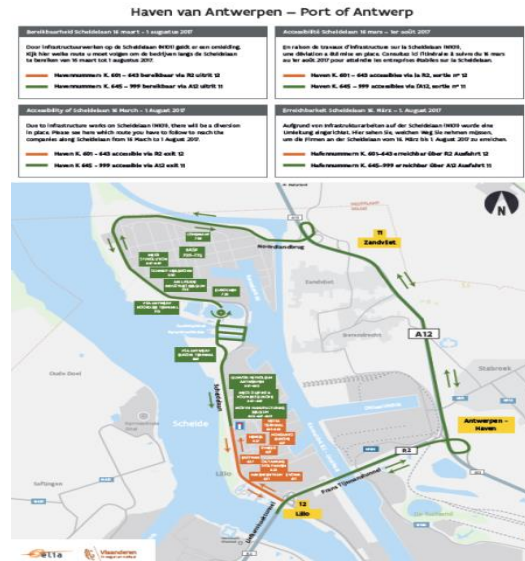
Standaarden / politieken

- Bepaal de referentie: **grid story**
- Ontwikkel strategisch partnerships en netwerken – creëer shared value
Lokale milieu associaties, Voka, UWE, BBL/Inter-Environnement, RGI, BBEMG, etc.
- Ontwikkel **politieken** – bepaal **standaarden**:
 - Visuele integratie (lijnen, masten, HSstations)
 - Compensatie (Individueel en gemeenschap)
 - EMF
 - Etc.
- **Innoveer**:
 - Innovation challenge
 - Uitwisseling en benchmark met andere partijen
 - Technologisch innovatie: masttypes, geluid, etc.



1. Brabo

1. Samenwerking met AWV en Havenbedrijf voor alle werken en communicatieacties, die zorgt voor een veelheid aan initiatiefnemers, maar een verzender
2. Maandelijkse overlegmomenten met een bereikbaarheidsadviseur en de bedrijven
3. Bedeling van gratis tolkaarten voor de inwoners van Lillo
4. Ontwikkeling van een fiets- en bereikbaarheidskaart
5. Aanleg van een persoonlijke toegangsweg en een busbaan voor iBus.



2. Stevin



1. **Landschappelijke inpassing** van Stevin-station via **wedstrijdelement**, inclusief groenaanleg
2. Organisatie van een **drink** in de **surfclub van Zeebrugge**
3. Uitrol van de **Open Wervendag** voor geïnteresseerde omwonenden en leerlingen
4. Ontwikkeling en verspreiding van een **scholenpakket** over het Stevin-project
5. **Gepersonaliseerde website** en nieuwsbrieven, inclusief projectkaart op Google Maps

3. ALEGrO

1. **Bezoek aan vergelijkbaar infrastructuurproject** in Calais met inwoners en het gemeentebestuur van Oupeye
2. Organisatie van een **tijdelijke expositie in het gemeentehuis** van Oupeye
3. Organisatie van een **uitgebreid gamma aan infoavonden**
4. Uitrol van een **sensibiliseringsfilmpje** naar aanleiding van de expositie in Oupeye



4. Boucle de l'Est



1. Onderhouden van gemeentelijke stakeholdercontacten door **driemaandelijks werfbezoek** met de burgemeesters
2. **Promotievideo** over het project, inclusief interview van de burgemeesters, verspreid via **lokale media**
3. **Inhuldiging** van Boucle de l'Est Step I in bijzijn van alle stakeholders
4. Ontwikkeling van een **interactieve Google Maps-kaart** met de vooropgestelde werftoegangen

Maar ook...



Many thanks for your attention!

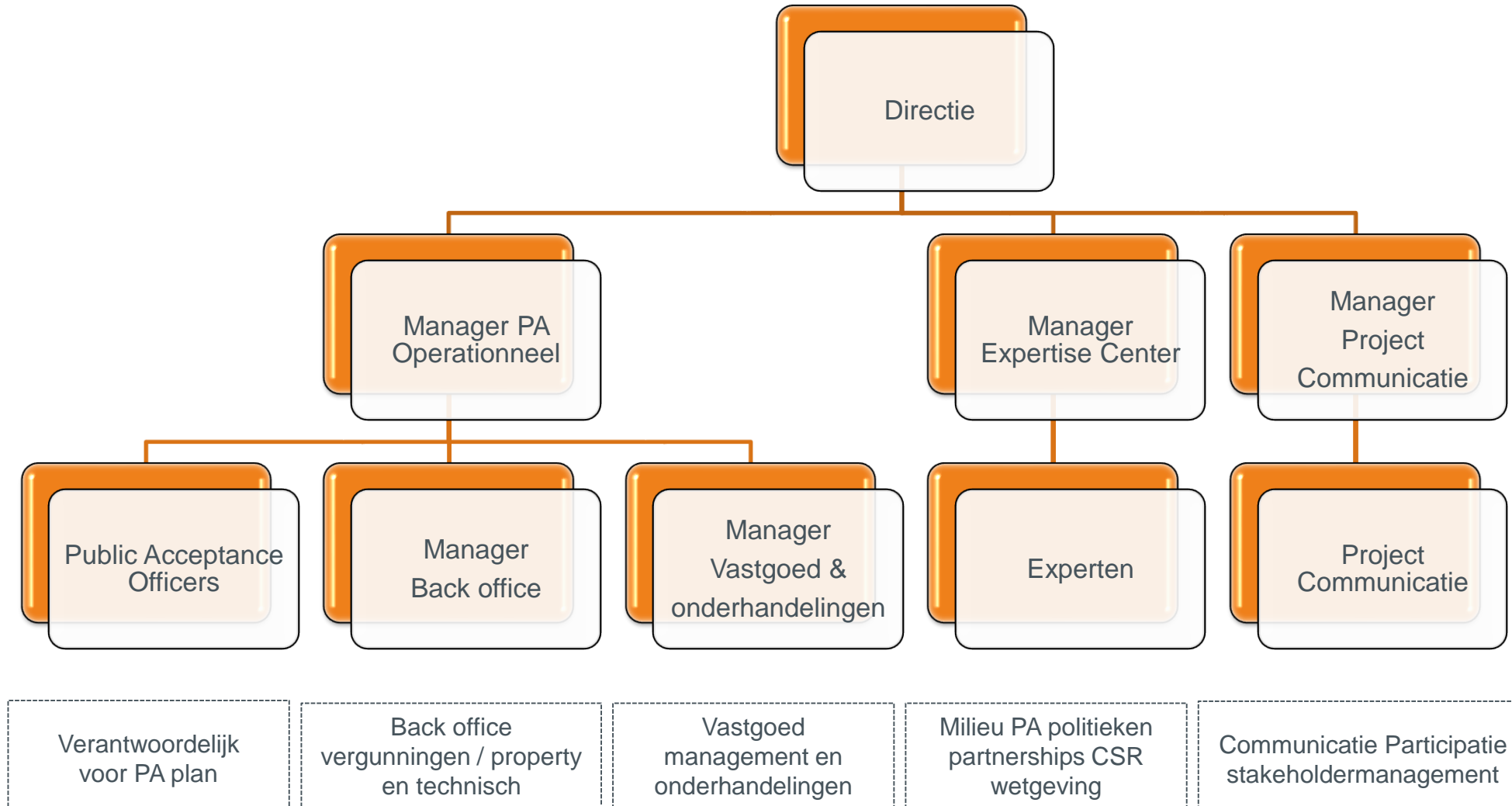
Ilse Tant

ELIA SYSTEM OPERATOR
Boulevard de l'Empereur 20
1000 Brussels

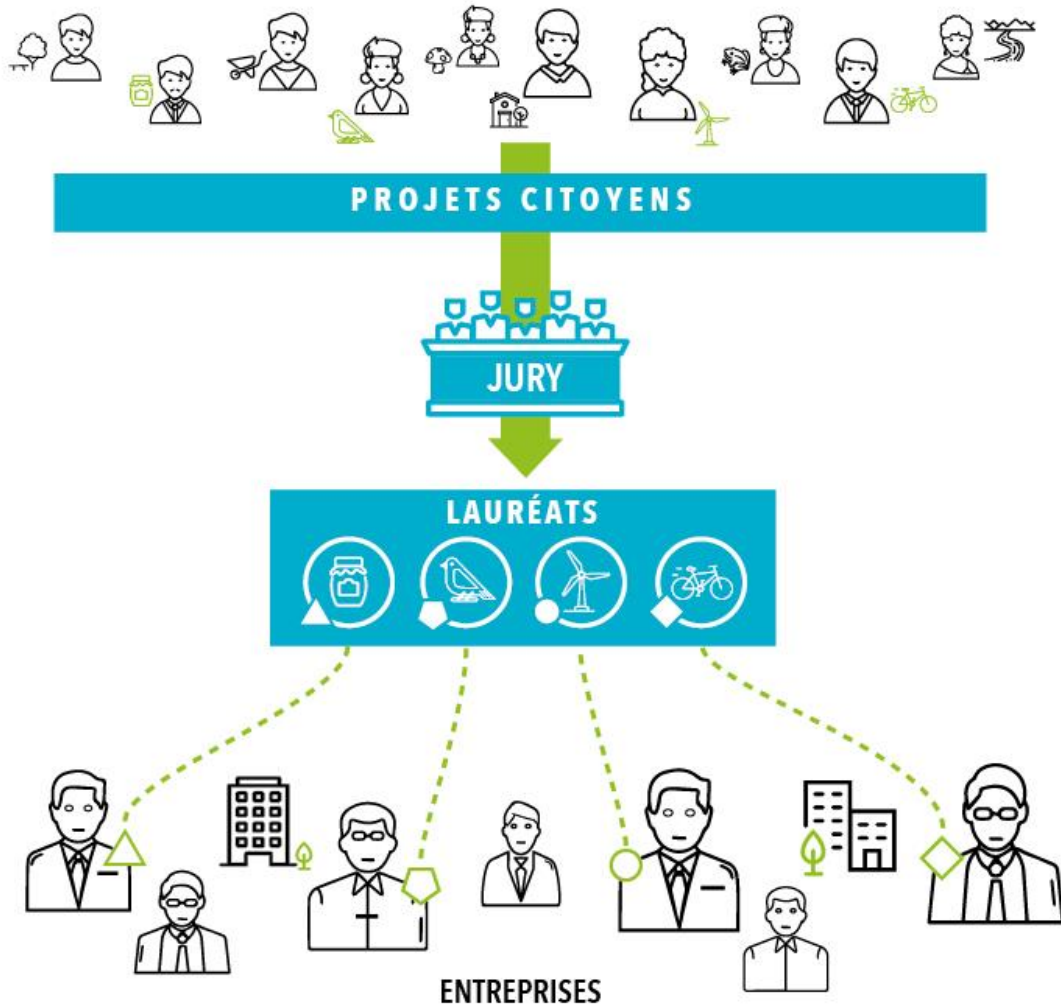
+32 2 546 70 11
info@ elia.be

www.elia.be
An Elia Group company

Organisatie



Be Planet



Mission Be Planet: Sélectionner, soutenir financièrement et accompagner des projets locaux en faveur de la transition écologique menés par des associations et des citoyens en Belgique, en renforçant le lien entre différents acteurs.

Be Planet aide **Elia** à faire le lien avec les réseaux locaux pour:

- Compréhension mutuelle avec les acteurs locaux;
 - Recherche d'opportunités "win-win";
 - Générer et soutenir des opportunités environnementales et sociétales lors de la gestion de nos infrastructures.
- Augmentation de la Public Acceptance

Welke 6 burgerinitiatieven steunt Elia sinds februari 2017?



Terre@Air
Educatie duurzame energie



Samenwerking voor
Agrarisch Landschap
Hergebruik houtafval



Dagen Zonder Vlees
Klimaatimpact
voeding en afval



Stadsboerderij Maximilien
Educatie hergebruik afval en bio-
energie

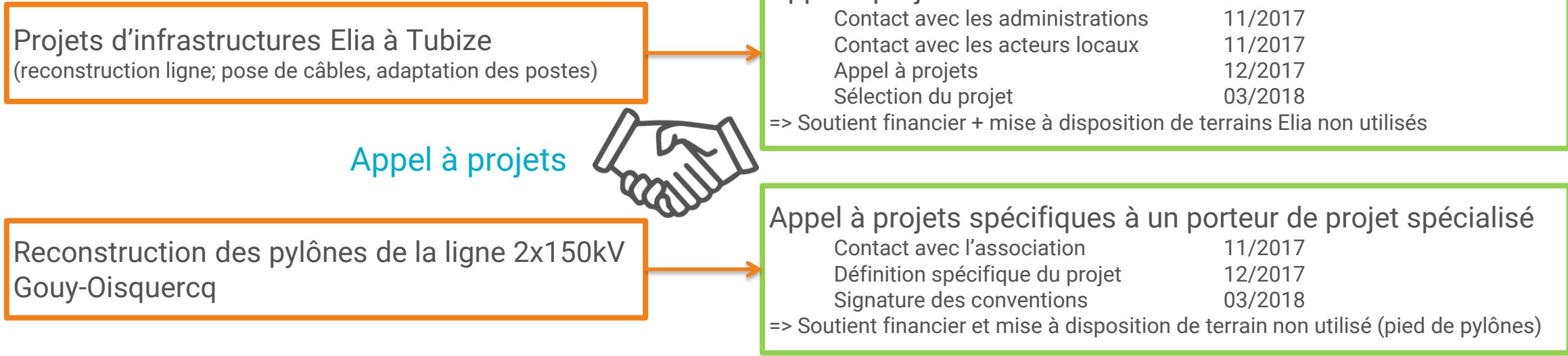


SeaWatch-B
Biodiversiteit zee-omgeving



Bûûmplanters
Biodiversiteit in Brussel

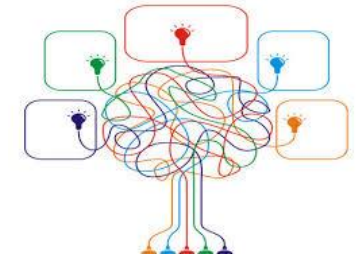
Appel à projets dans le cadre des projets d'infrastructures



Compréhension mutuelle entre les acteurs du projet -> création de confiance
Générer et soutenir des opportunités environnementales et sociétales
lors des projets Elia.
Créer de la valeur ajoutée pour les acteurs du partenariat et pour la société.

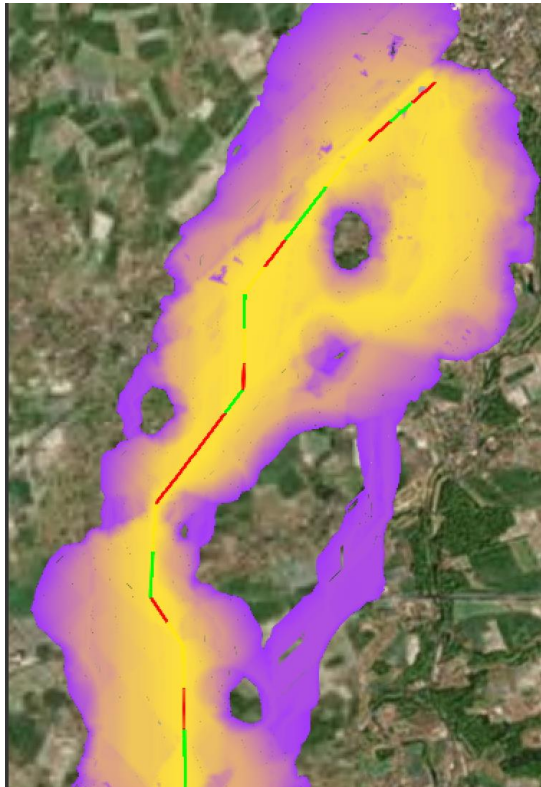
Innovation with Gilytics (EnsiPlan)

= Winner of Elia's 1st open innovation contest:

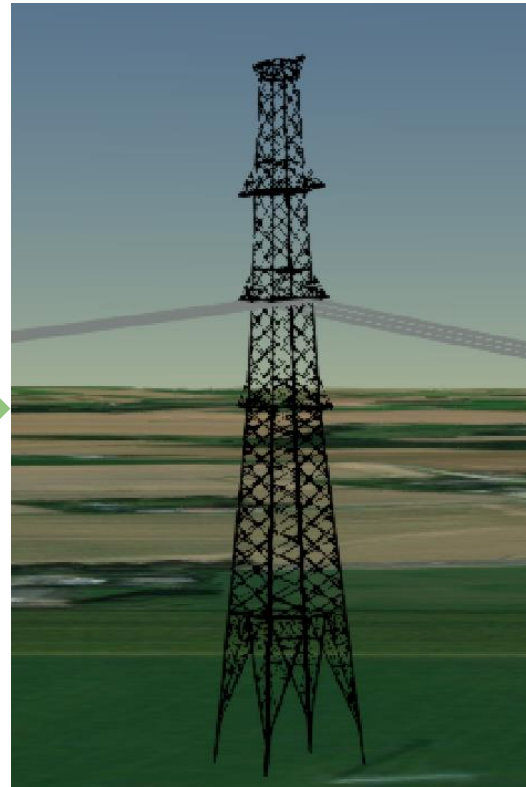


“Imagine a solution that can help increase public acceptance of the electricity grid.”

Suitable corridor & optimal path



3D visualization



Summary

- Platform helping TSO to find new path for their infrastructure.
- Integrate geographical constraints as input
- Users can define the resistance model and have a first input in some minutes
- 3D visualization of the result

Next steps:

- Real test case on new project
- Decide to industrialize the platform or not